
瑞莎 Taco 产品规格书

面向树莓派 CM5 的高性能 NAS 和路由平台

2026-04-01



Contents

1 版本控制表	2
2 产品介绍	3
3 产品特点	4
4 产品接口	5
5 软件支持	5
6 机械尺寸	6
7 供电要求	7
8 供货保证	7
9 技术支持	7

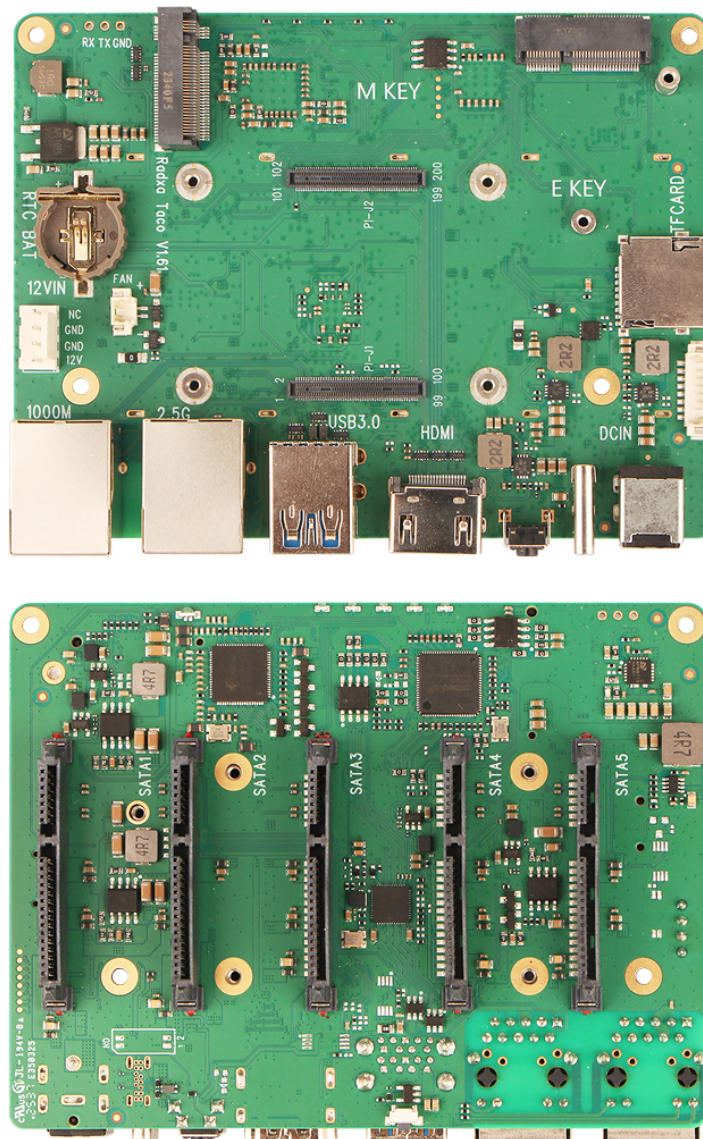
1 版本控制表

版本	日期	变更说明
1.0	2023/09/26	首次发布
1.1	2025/04/25	更改 PDF 字体以避免 CJK 字符
1.2	2026/03/27	瑞莎 Taco V1.61 及更高版本仅支持树莓派 CM5

2 产品介绍

瑞莎 Taco 是一款专为树莓派 Compute Module 5 (CM5) 设计的高拓展性载板。

载板尺寸为 114 x 85 mm，体积紧凑但接口丰富，集成 5 路 SATA 存储、千兆 + 2.5G 双网口、M.2 扩展槽等关键接口，适用于 NAS 存储、工控网关、小型服务器等场景。



3 产品特点

- 兼容树莓派 CM5
 - 2x 100-Pin B2B 连接器与 CM5 核心板垂直堆叠，即插即用
- 5 盘位 NAS 存储方案
 - 5x SATA + 1x M.2 M Key 2280 + 1x microSD，支持 RAID 0/1/5 构建私有云存储
- 双网口
 - 1x 千兆以太网 + 1x 2.5G 以太网口，无需额外网络设备即可实现双网段部署
- 丰富的无线与 IO 扩展
 - M.2 E Key 2230 插槽支持 Wi-Fi/蓝牙模块，8-Pin GPIO 排针集成 GPIO / I2C / PWM
- 12V DC 统一供电 + RTC 断电保持
 - 适配 ATX 电源或 DC 电源，RTC 纽扣电池确保断电后时间同步

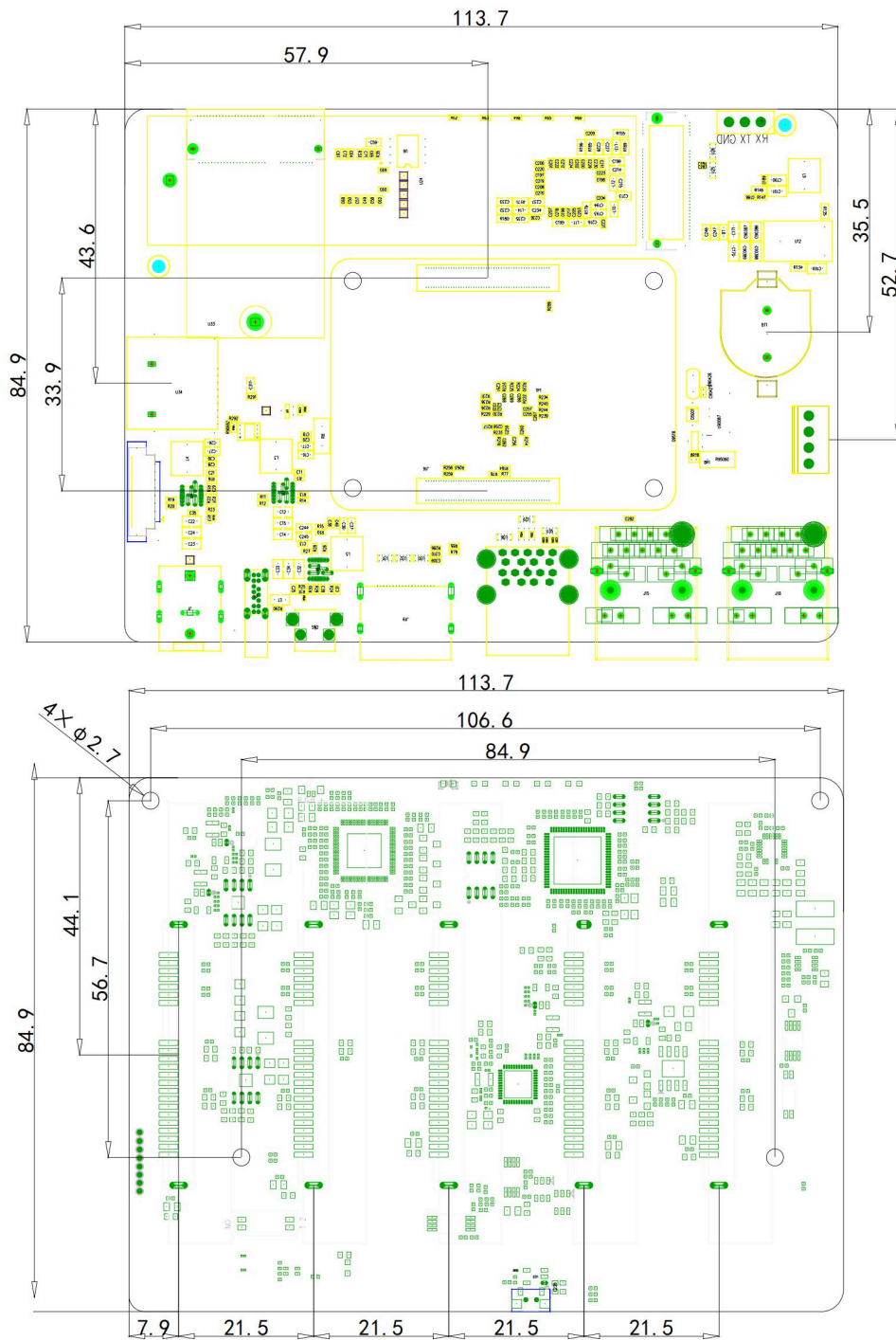
4 产品接口

- 2x 100-Pin B2B 接口，用于连接树莓派 CM5 核心板
- 5x SATA 接口，兼容 2.5” /3.5” 硬盘
- 1x M.2 M Key 2280 插槽，用于 NVMe SSD 扩展
- 1x microSD 卡槽，支持 SDHC/SDXC
- 1x 千兆以太网口 (RJ45)
- 1x 2.5G 以太网口 (RJ45)
- 1x M.2 E Key 2230 插槽，支持 Wi-Fi / 蓝牙模块扩展
- 1x HDMI 2.0 (Standard Type A)
- 2x USB 3.2 Gen1 Type-A 接口
- 1x USB Type-C 接口，用于烧录系统
- 1x 12V DC 供电插孔
- 1x 12V DC 供电排针
- 1x 风扇接口，支持 PWM 转速控制
- 1x RTC 纽扣电池座，可安装 CR1220 电池以保持断电时间
- 1x 8-Pin 1.25mm GPIO 排针，支持 GPIO / I2C / PWM
- 1x 电源按键
- 1x RPI BOOT 按键
- 1x 电源指示灯
- 5x SATA 状态指示灯

5 软件支持

- 支持 Debian / Ubuntu Linux 系统

6 机械尺寸



- 114 mm x 85 mm

7 供电要求

正常 HDD 或 SSD 的功耗：

	功耗
SSD	< 3W
2.5 HDD	3 ~ 5W
3.5 HDD	5 ~ 10W

根据硬盘类型和数量，Taco 支持以下供电方式：

- 方案 1：DC 电源供电

通过 12V DC 供电插孔供电，兼容标准 12V DC 电源适配器（5.5 x 2.5mm，中心正极）。最多支持 5 块 2.5 英寸硬盘或 SSD。

- 方案 2：ATX 电源供电

通过 12V DC 供电排针供电，适用于 PC 机箱安装场景。大多数 100W 以上的 ATX 电源均可满足供电需求，需要使用 ATX floppy 转接线连接。

8 供货保证

瑞莎保证瑞莎 Taco 的供货期至少至 2036 年 3 月。

9 技术支持

如需技术支持，请参阅[瑞莎文档中心](#)的产品文档部分，并在[瑞莎论坛](#)发帖提问。